

CLTを使用した建築物（倉庫・工場編）

(株)とやま健康生きがいセンター ウイスキー熟成倉庫

所在地：富山県南砺市

用途：倉庫

使用箇所：壁（構造材）

CLT使用量(CLT(その他木材))：53m³(166.6m³)

完成年：R4年4月

構造：W造 階数：地上1階



壁CLTあらわし

西尾レントオール(株) 北上営業所 木造モジュール倉庫

所在地：岩手県北上市

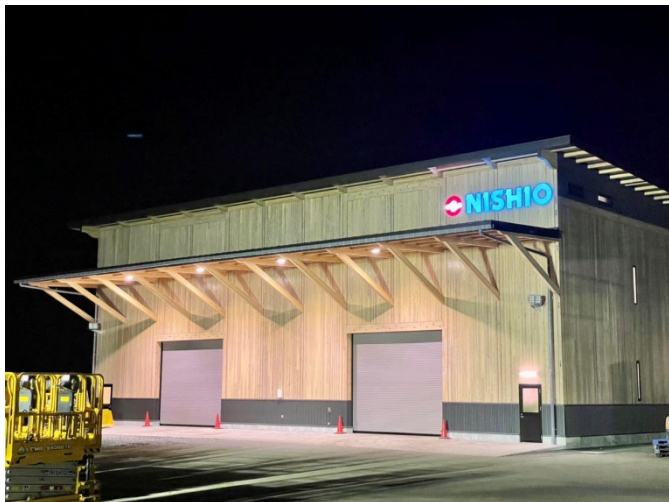
用途：倉庫

使用箇所：壁（構造材）

CLT使用量(CLT(その他木材))：83.2m³(65.8m³)

完成年：R4年10月

構造：CLTパネル工法 階数：地上1階



壁CLTあらわし

CLTを使用した建築物（倉庫・工場編）

沖電気工業(株) ST-PJ（工場）

所在地：埼玉県本庄市

用途：工場

使用箇所：屋根、耐震壁、耐風部材（構造材）
防火被覆（非構造材）

CLT使用量(CLT(その他木材))：197.1m³(0m³)

完成年：R4年4月

構造：S・W造 階数：地上2階+塔屋



CLT耐風部材

