

# CLTを使用した建築物（民間建築物・中高層編）

## TDテラス宇都宮

所在地：栃木県宇都宮市

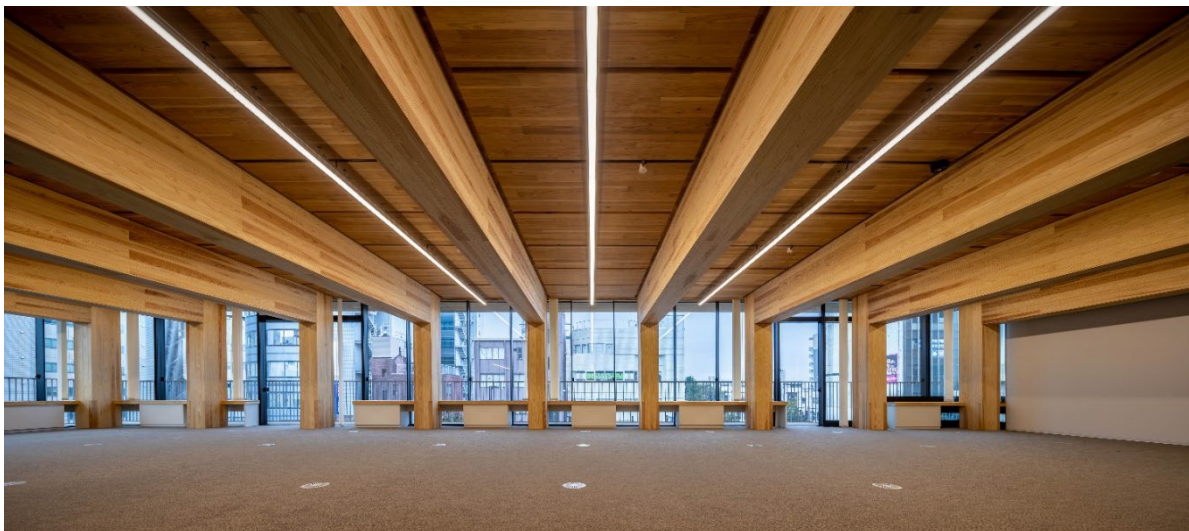
用途：銀行・事務所

使用箇所：天井（構造材）

CLT使用量(CLT(その他木材))：119.6 $\text{m}^3$ (155.1 $\text{m}^3$ )

完成年：R4年9月

構造：RC+W造 階数：地上4階



天井CLTあらし

## 賃貸ビル「H<sup>1</sup>O青山」

所在地：東京都渋谷区

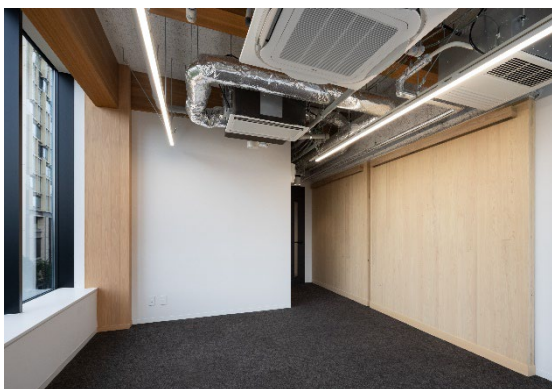
用途：事務所

使用箇所：耐震壁（構造材）

CLT使用量(CLT(その他木材))：7.95 $\text{m}^3$ (43.5 $\text{m}^3$ )

完成年：R4年8月

構造：S造一部W造 階数：地上7階



耐震壁CLT



# CLTを使用した建築物（民間建築物・中高層編）

## 野村不動産(株) 野村不動産溜池山王ビル

所在地：東京都港区

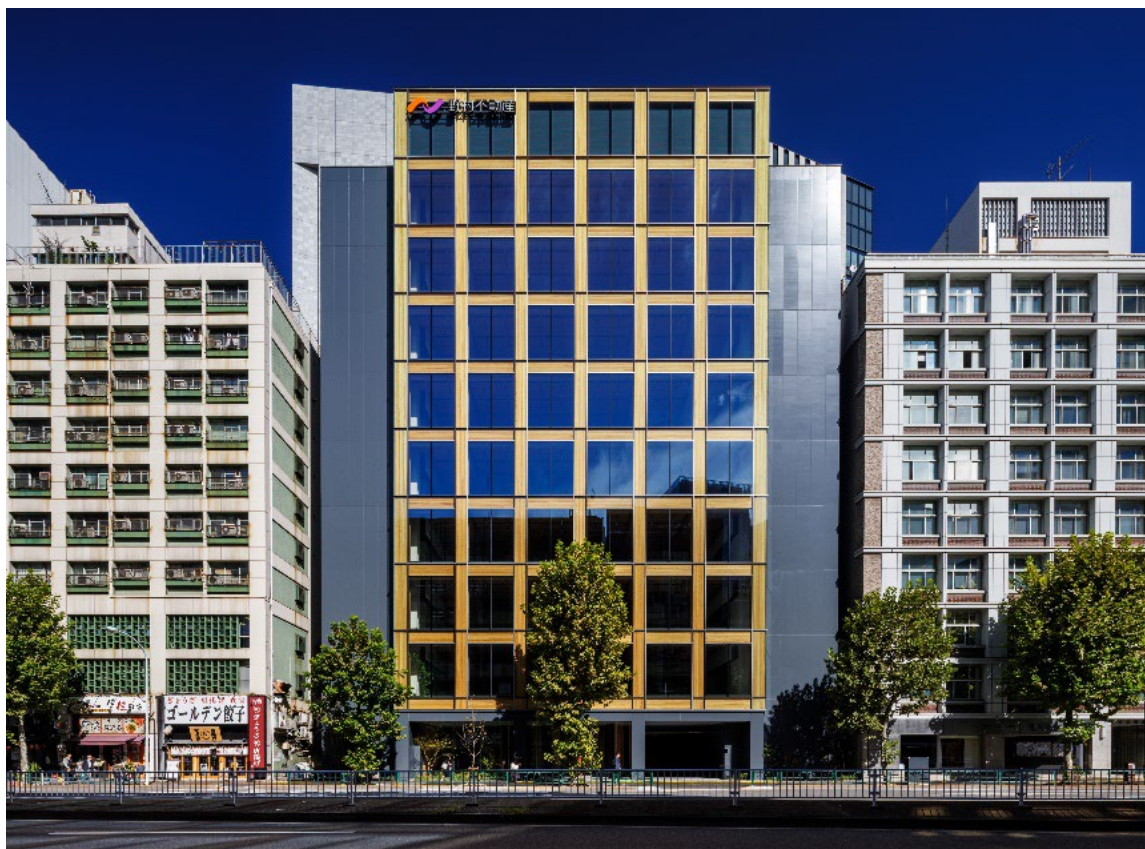
用途：事務所

使用箇所：床（構造材）

CLT使用量(CLT(その他木材))：173.55m<sup>3</sup>(234.44m<sup>3</sup>)

完成年：R5年10月

構造：S造一部W造 階数：地上9階地下1階



# CLTを使用した建築物（民間建築物・中高層編）

## 共同住宅

所在地：千葉県船橋市

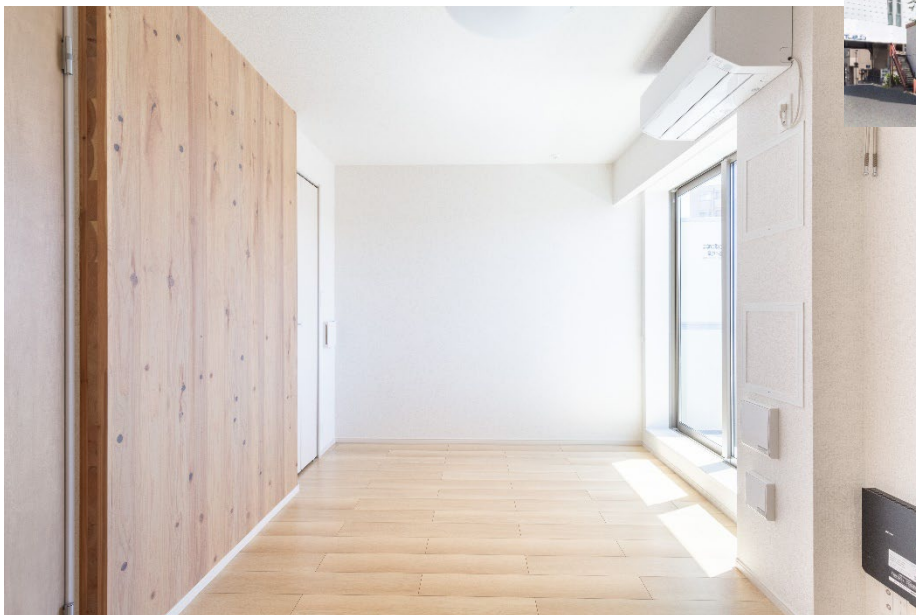
用途：共同住宅

使用箇所：壁（構造材）

CLT使用量(CLT(その他木材))：80.7m<sup>3</sup>(43.3m<sup>3</sup>)

完成年：R4年7月

構造：CLTパネル工法 階数：地上4階



壁CLTあらわし

## 大林組 仙台梅田寮

所在地：宮城県仙台市

用途：寄宿舎

使用箇所：床・壁（構造材）

完成年：R5年3月

CLT使用量(CLT(その他木材))：  
830m<sup>3</sup>(133m<sup>3</sup>)

構造：CLTユニット工法+RC造

階数：地上3階



壁CLTあらわし